

# Beyâtî Arabân Şarkı

Gözümde işve-nümâdır hayâl-i bî-bedeli

Usûl: Düyek

Güfte ve Beste: Ahmet Râsim Bey



Gö züm de iş ve nü mâ dır\_\_\_\_\_ ha yâ\_\_ li bî be de



li (SAZ)\_\_\_\_\_ li (SAZ)\_\_\_\_\_ Hü dâ bi lir ya i



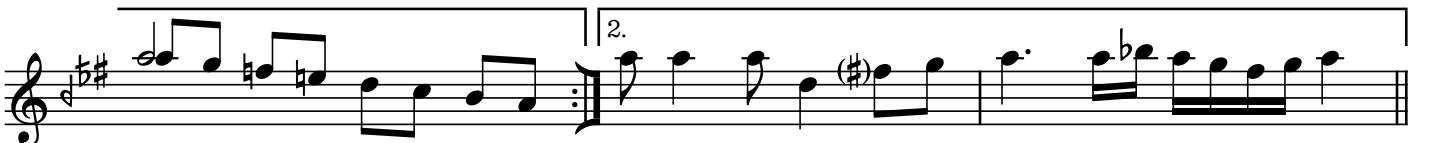
ki\_\_\_\_\_ def\_\_\_\_\_ a gör düm ol\_\_\_\_\_ gü ze\_ li (SAZ)\_\_\_\_\_



Hü dâ\_\_ bi lir\_\_ ya i ki def\_\_\_\_\_ a gör düm ol\_\_\_\_\_ gü ze\_ li (SAZ)\_\_\_\_\_



Ya nıp tu tuş tum o şi\_\_\_\_\_ rin\_\_\_\_\_ e dâ yı gör me ye



li (SAZ)\_\_\_\_\_ e dâ yı gör me ye li (SAZ)\_\_\_\_\_



A cep Ve fa\_\_ da mı sem\_\_\_\_\_ ti\_\_\_\_\_ a cep a cep ne re\_\_



li (SAZ)\_\_\_\_\_ A cep Ve fa\_\_ da mı sem\_\_\_\_\_ ti\_\_\_\_\_

Mustafa Eren Güzel

a cep\_\_ a\_\_ cep\_\_ ne\_\_ re\_\_ li (SAZ) (ARANAĞME)

Mustafa Eren Güzel

Gözümdе işve-nümâdır hayâl-i bî-bedeli  
 Hüdâ bilir ya iki def'a gördüm ol güzeli  
 Yanıp tutuştum o şirin edayı görmeyeli  
 Acep Vefa'da mı semti, acep acep nereli